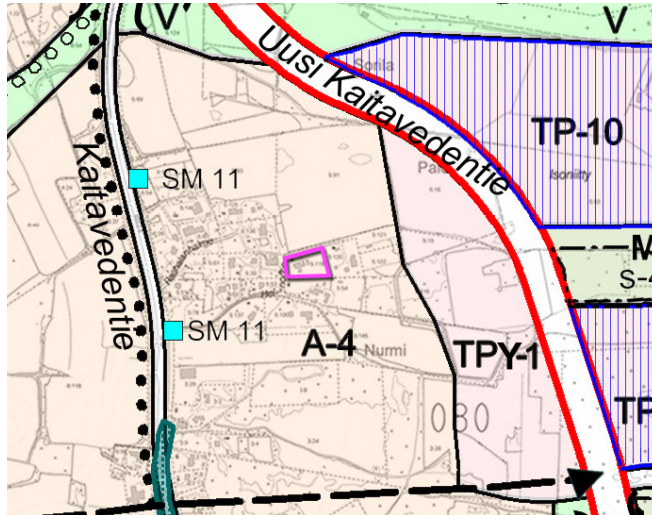


Sijainti

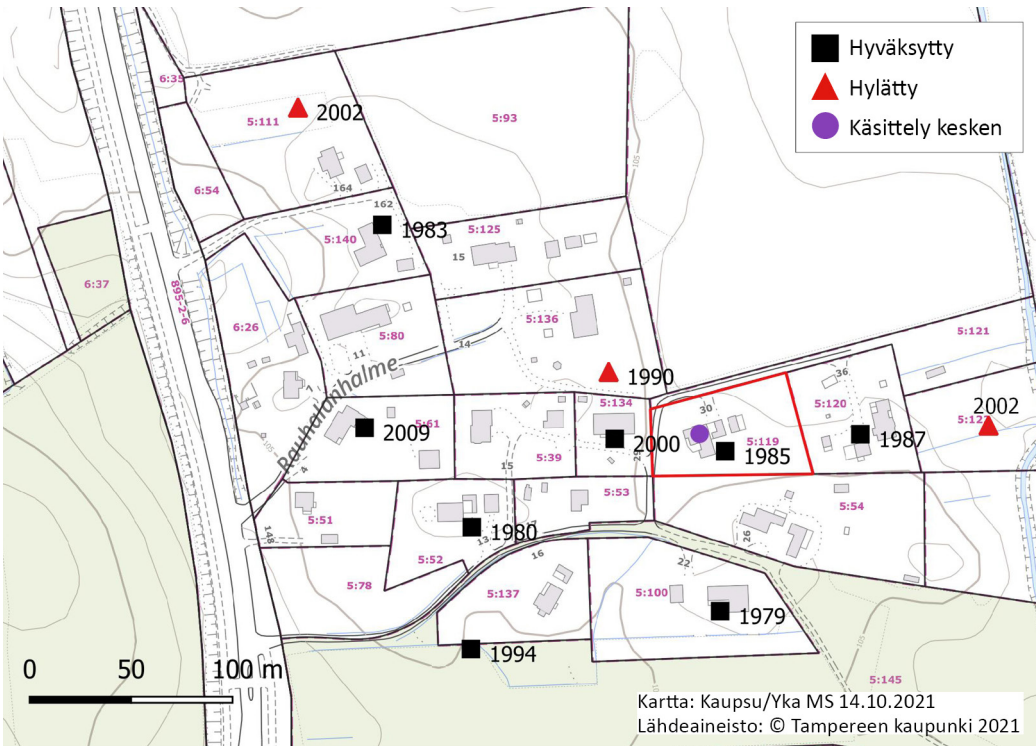


Ote kaupunginvaltuuston 17.8.2015 hyväksymästä Nurmi-Sorilan osayleiskaavasta



A-4 ASUNTOALUE
 Alue varataan pääasiassa tiivistä ja matalaa pientalorakentamista varten.

Ote poikkeuslupatilannekartasta



Hankkeen asemapiirros

